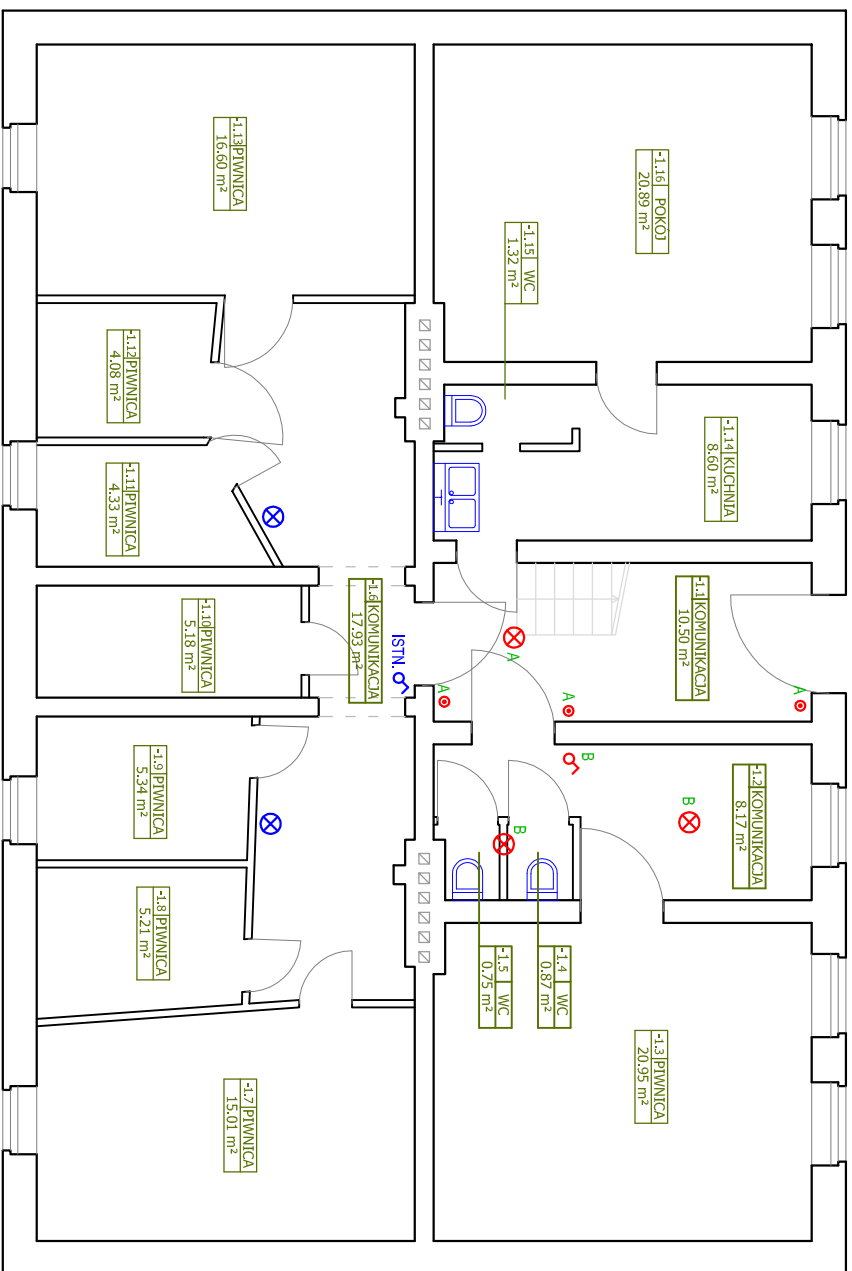
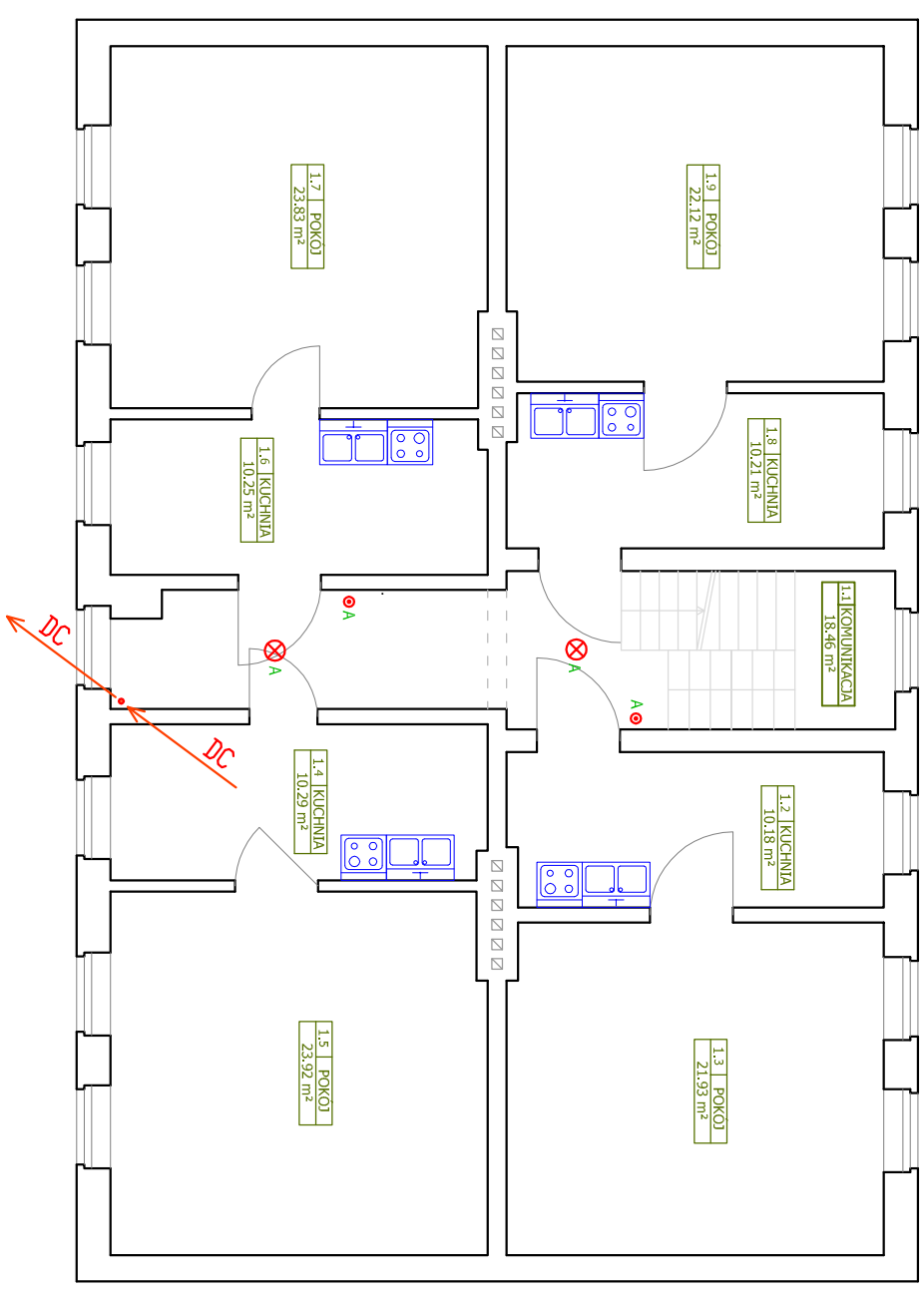


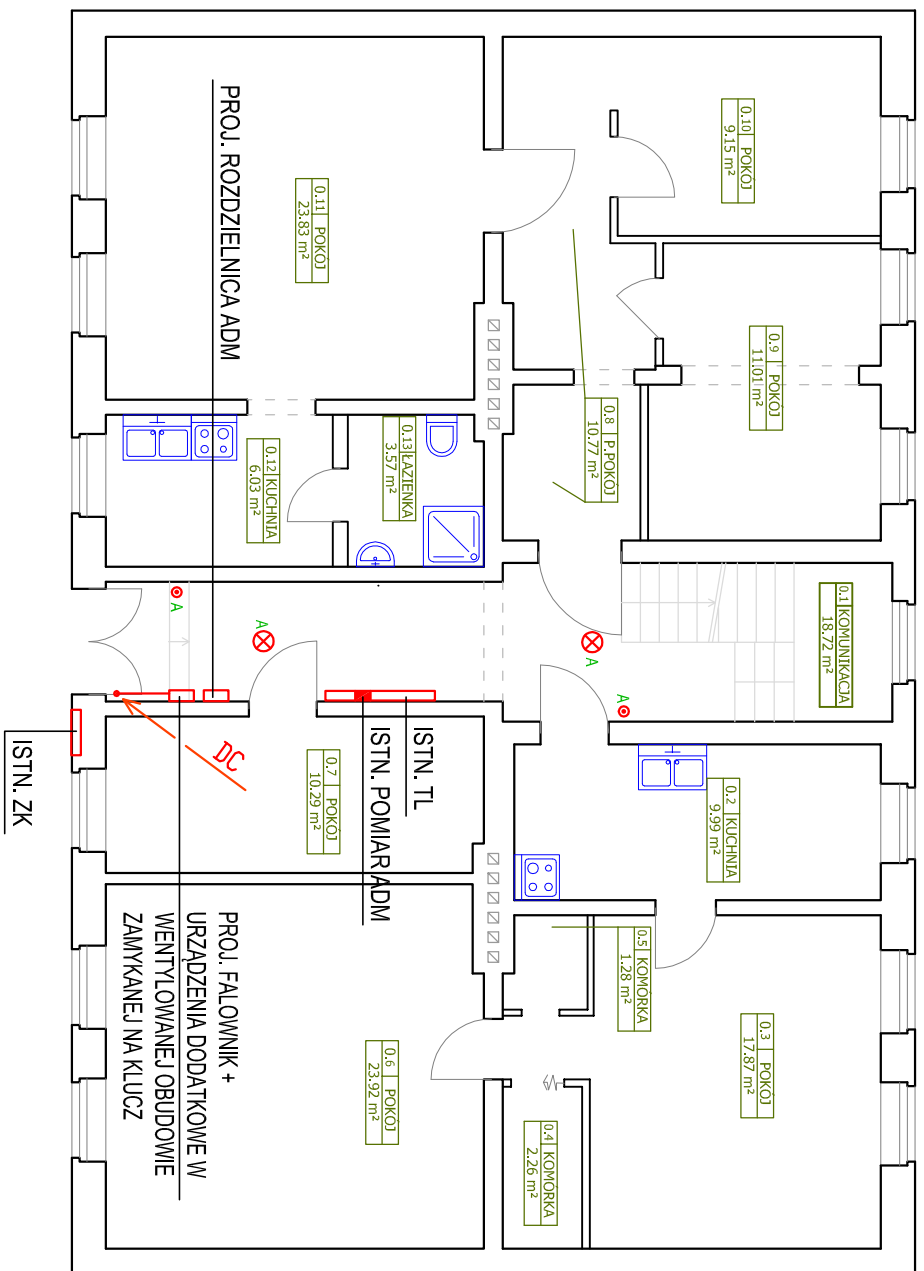
RZUT PIWNIC



RZUT I PIĘTRA



RZUT PARTERU



UWAGA: W POMIESZCZENIU NR -1.6 INSTALACJA OŚWIETLENIOWA WYMIENIONA NA YDY3x1,5mm², UKŁADANA NATYKOWO W RURKACH INSTALACYJNYCH SZTYWNYCH. W POMIESZCZENIU NR -1.6 WYMIANA OPRAW OŚWIETLENIOWYCH NA LED. INSTALACJA OŚWIETLENIOWA W POM. NR.-1.6 BEZ ZMIAN. OPRAWY DO WYMIANY OZNA CZONO KOLOREM NIEBIESKIM.

- ✗ PROJ. OPRAWA LED TYPU PLAFON MIN. 2100lm, MAX 20W, IP44, IK10, 3000-4000K
- 🔧 PROJ. ŁĄCZNIK OŚWIETLENIA JEDNOBIEGUNOWY IP44
- 🔌 PROJ. PRZYCIŚK "ŚWIATŁO" (STER. AUTOMATEM SCHODOWYM)

OBIEKT: BUDYNEK MIESZKALNY WIELORDZINNY				
DZIAŁKA NR 510 OBRĘB 13 SZCZECINEK UL. WINNICZNA 28				
STADIUM – PROJ. WYKONAWCZY ZMIANA INSTALACJI FOTOWOLTAICZNEJ		skala 1:100	rys. E3	data 07.2018
BRANŻA – ELEKTRYCZNA				
RZUT PODDASZA, RZUT DACHU – INSTALACJE ELEKTRYCZNE				
KOMPLEKSOWA GŁĘBOKA MODERNIZACJA ENERGETYCZNA BUDYNKU MIESZKALNEGO WIELORDZINNEGO				
OPRACOWAŁ: mgr inż. Arkadiusz Budnicki				