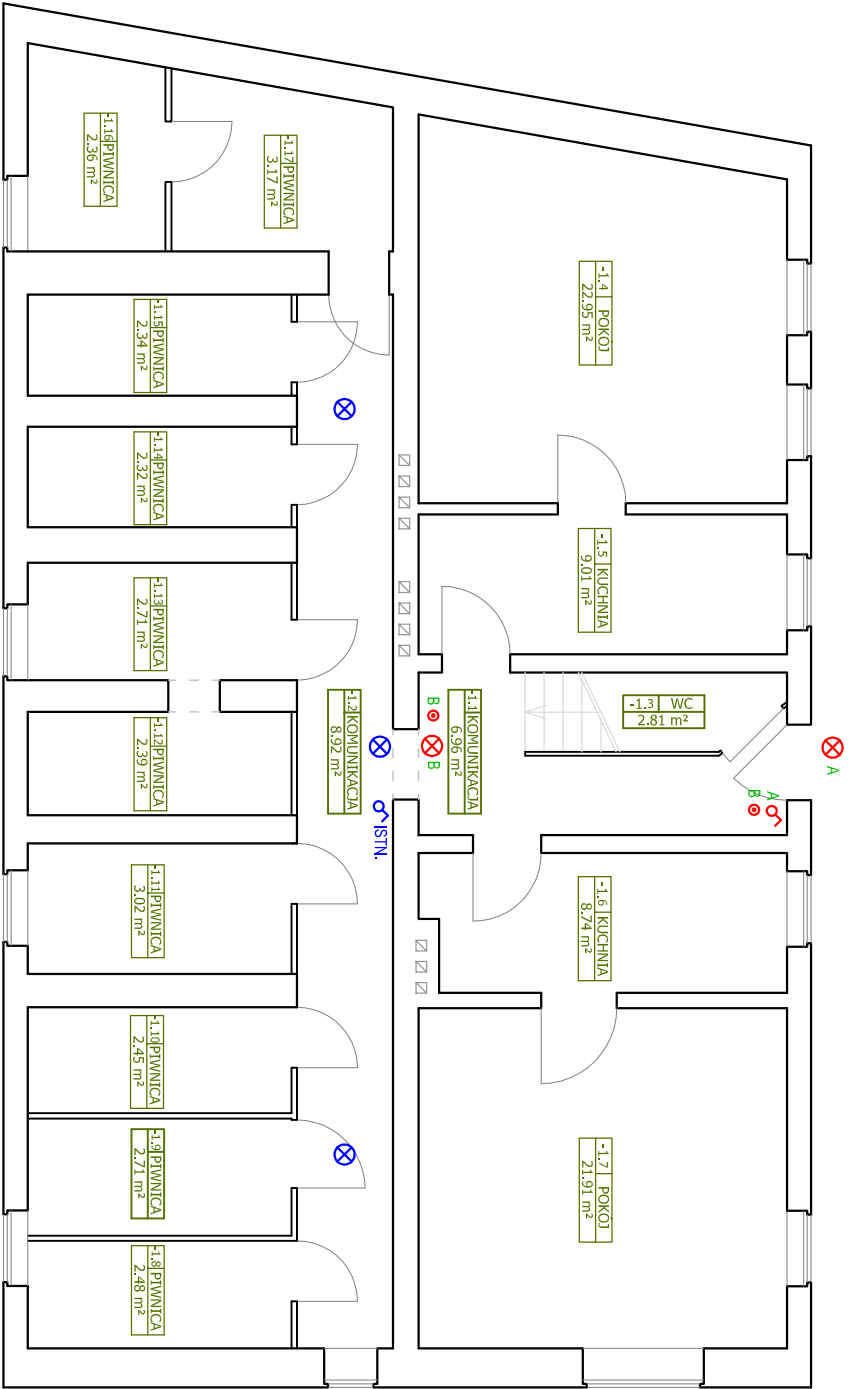
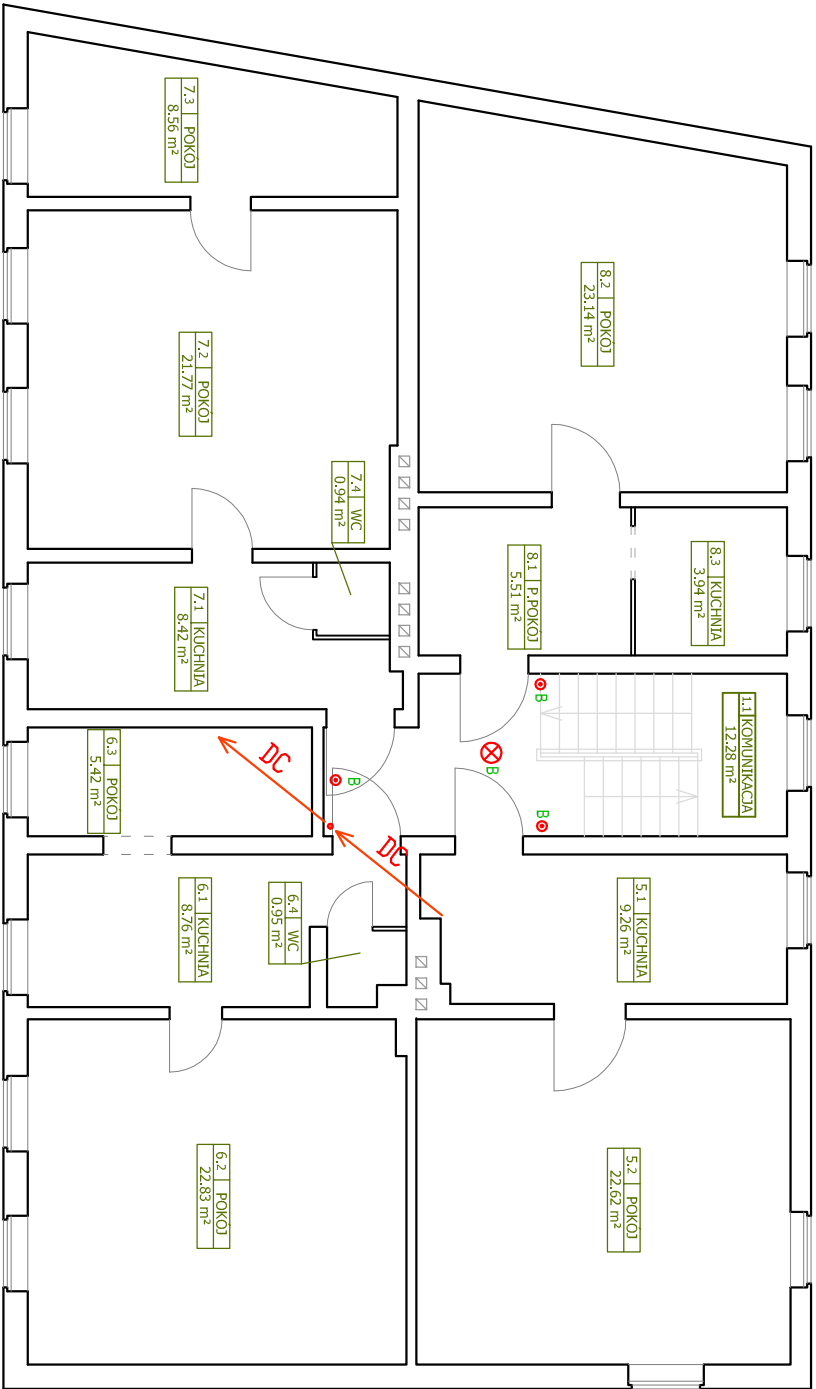


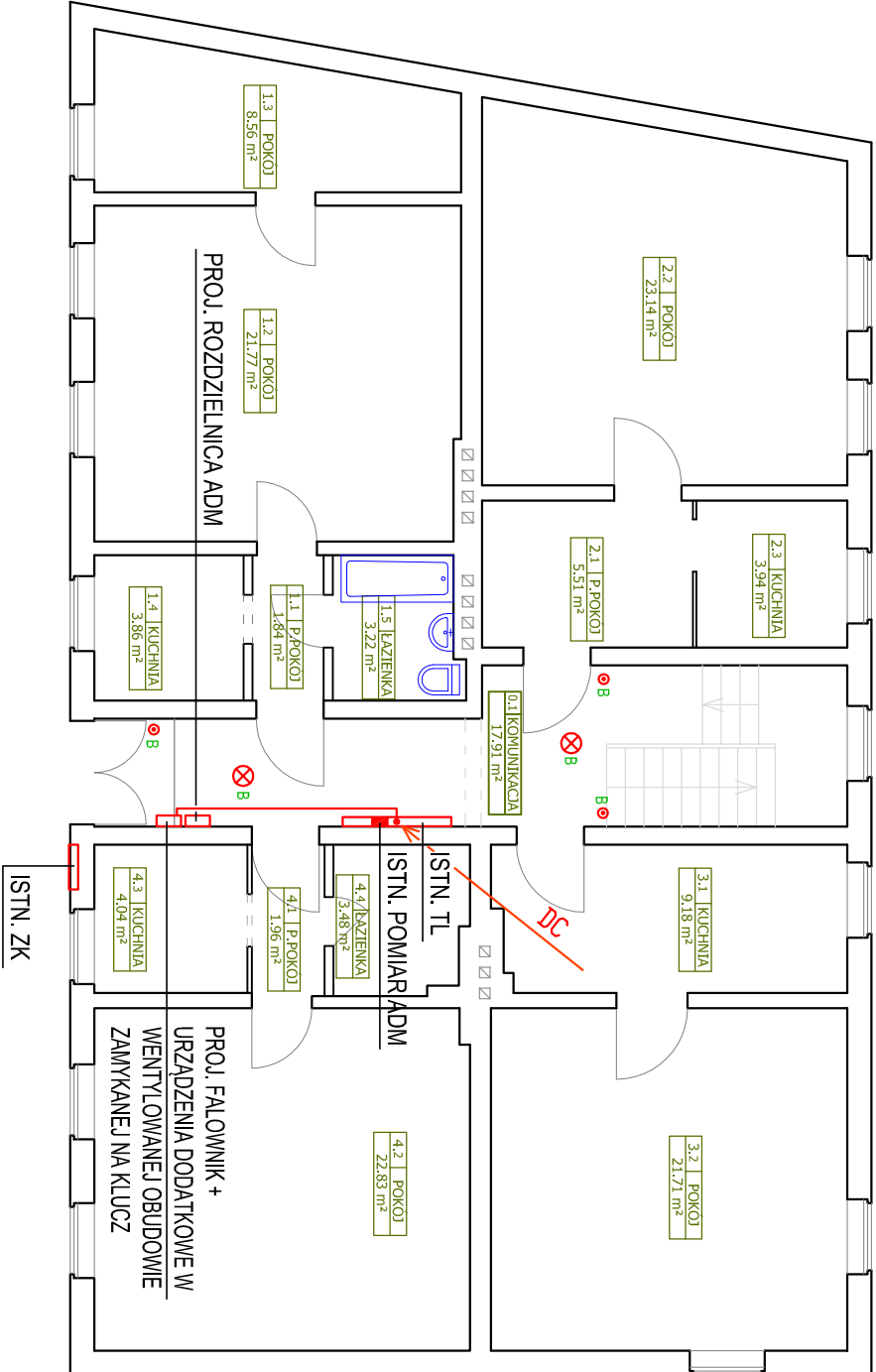
RZUT PIWNIC



RZUT I PIĘTRA



RZUT PARTERU



UWAGA: W POMIESZCZENIU NR -1.2 INSTALACJA OŚWIEPLENIOWA WYMIENIONA NA YDY3x1.5mm², UKŁADANA NATYKOWO W RURKACH INSTALACYJNYCH SZTYWNYCH. W POMIESZCZENIU NR -1.2 WYMIANA OPRAW OŚWIEPLENIOWYCH NA LED. INSTALACJA OŚWIEPLENIOWA W POM. NR -1.2 BEZ ZMIAN. OPRAWY DO WYMIANY OZNACZONO KOLOREM NIEBIESKIM.

- ⊗ PROJ. OPRAWA LED TYPU PLAFON MIN. 2100lm, MAX 20W, IP44, IK10, 3000-4000K
- ⊗ PROJ. OPRAWA LED TYPU PLAFON MIN. 1300lm, MAX 20W, IP65, IK10, 3000-4000K
- ⊗ PROJ. ŁĄCZNIK OŚWIEPLENIA JEDNOBIEGUNOWY IP44
- ⊗ PROJ. PRZYCIŚK "ŚWIATŁO" (STER. AUTOMATEM SCHODOWYM)

OBIEKT: BUDYNEK MIESZKALNY WIELORODZINNY			
DZIAŁKA NR 942 OBRĘB 13 SZCZECINEK UL. WINNICZNA 22			
STADIUM – PROJ. WYKONAWCZY	skala	rys.	data
ZMIANA INSTALACJI FOTOWOLTAICZNEJ	1:100	E3	07.2018
BRANŻA – ELEKTRYCZNA			
PROJEKTOWAŁ: tech. Stanisław Budnicki			
RZUT PODDASZA, RZUT DACHU			
– INSTALACJE ELEKTRYCZNE			
KOMPLEKSOWA GŁĘBOKA MODERNIZACJA ENERGETYCZNA			
BUDYNKU MIESZKALNEGO WIELORODZINNEGO			
OPRACOWAŁ: mgr inż. Arkadiusz Budnicki			