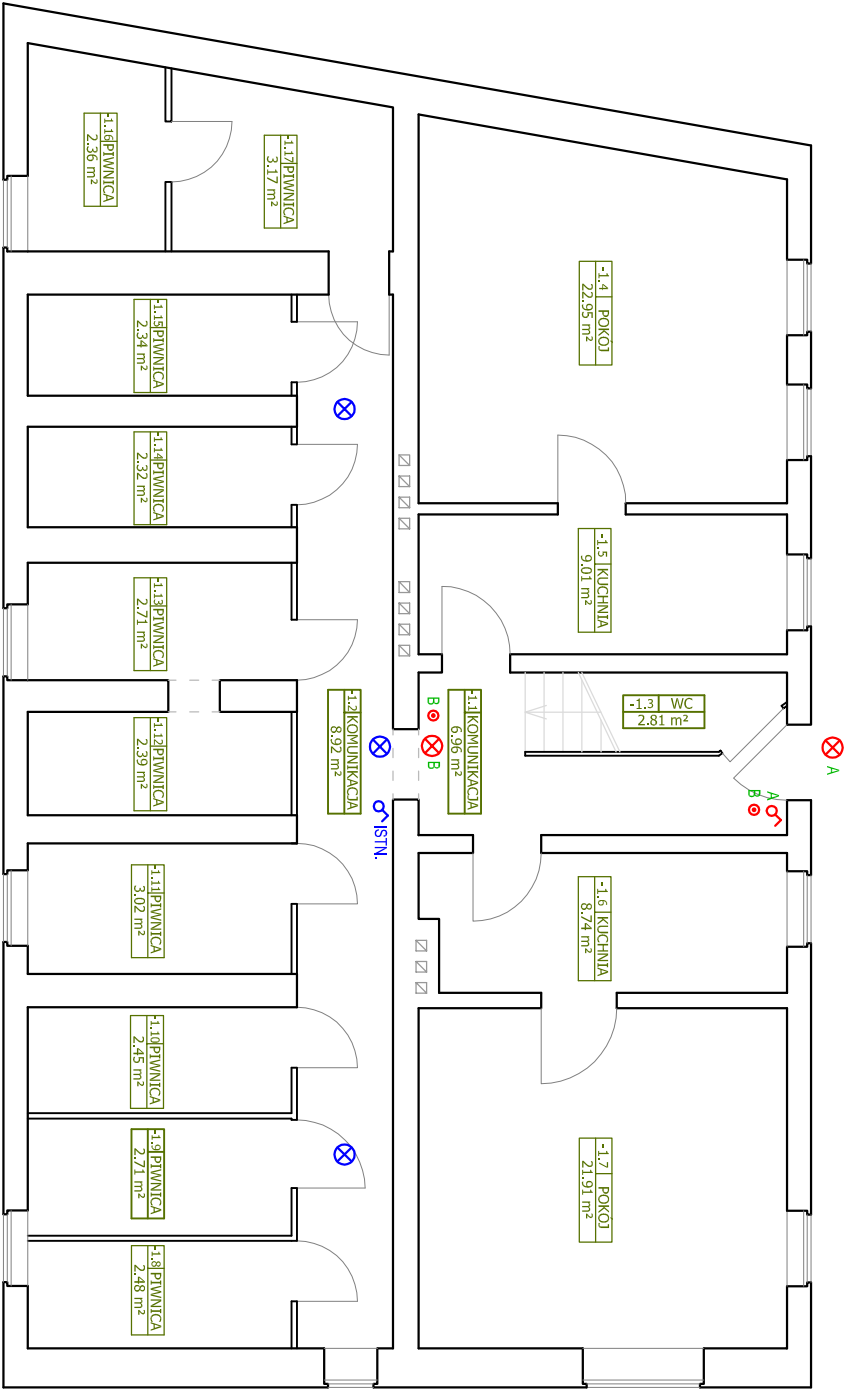
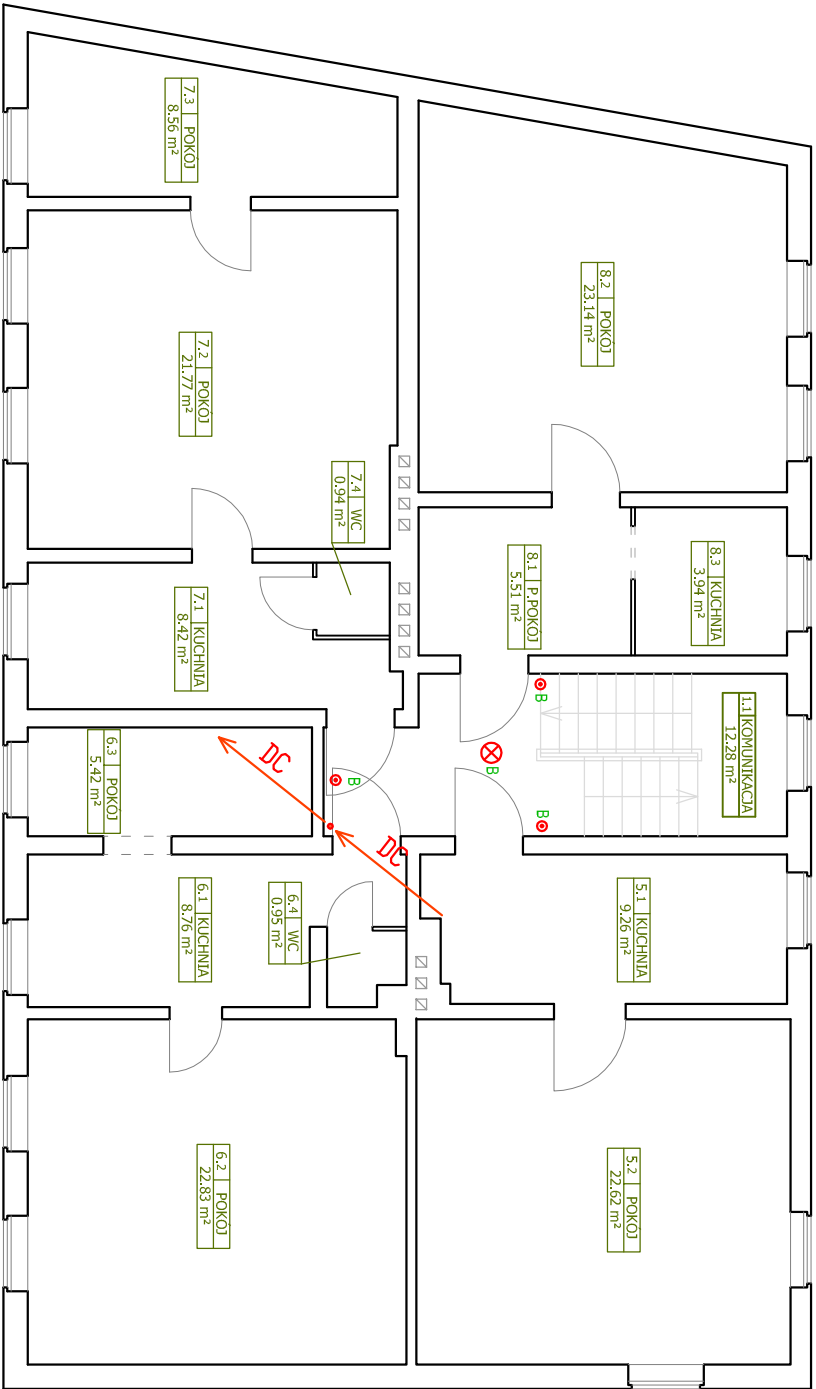


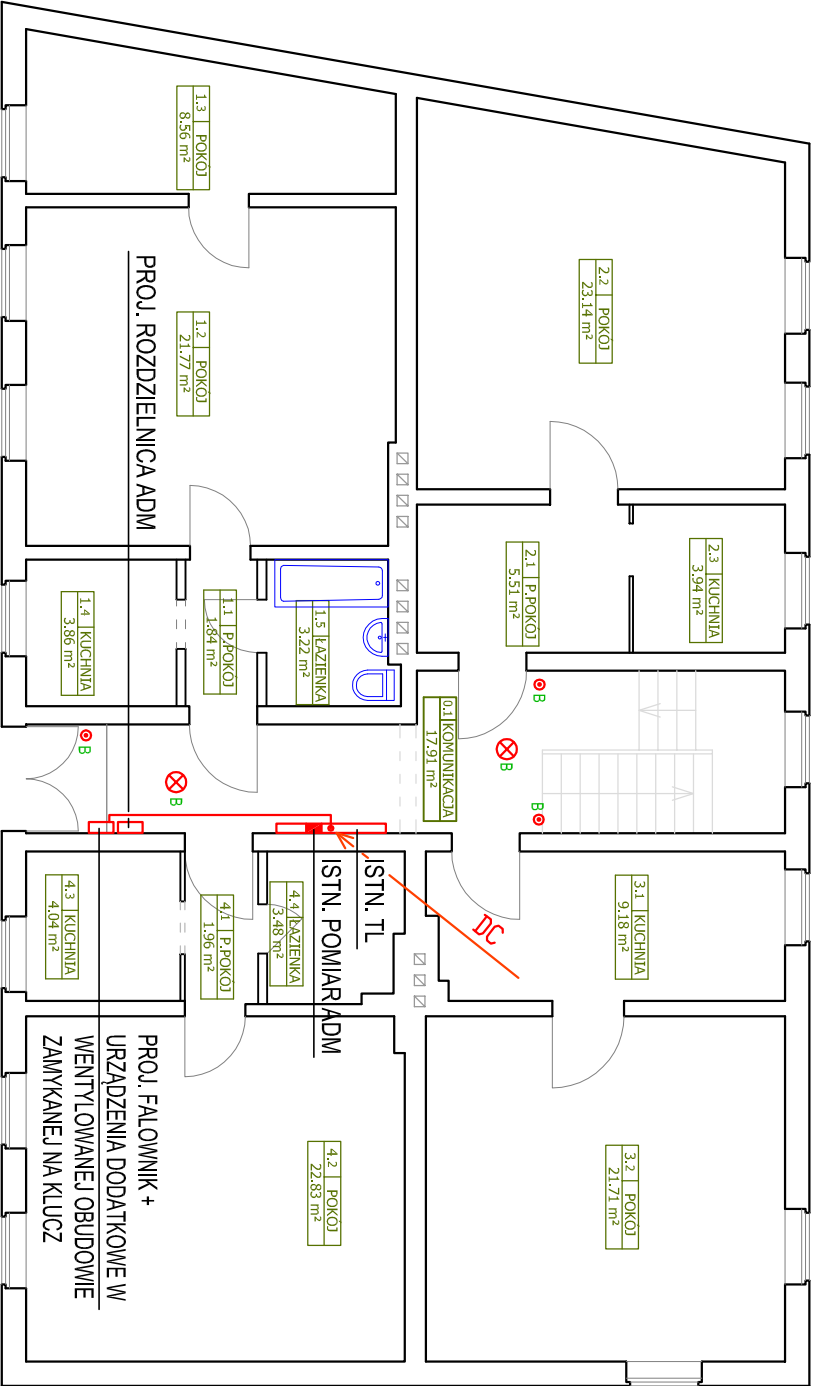
RZUT PIWNIC



RZUT I PIĘTRA



RZUT PARTERU



UWAGA: W POMIESZCZENIU NR -1.2 INSTALACJA OŚWIETLENIOWA WYMIENIONA NA YDY3x1,5mm², UKŁADANA NATYKOWO W RURKACH INSTALACYJNYCH SZTYWNYCH. W POMIESZCZENIU NR -1.2 WYMIANA OPRAW OŚWIETLENIOWYCH NA LED. INSTALACJA OŚWIETLENIOWA W POM. NR -1.2 BEZ ZMIAN. OPRAWY DO WYMIANY OZNACZONO KOLOREM NIEBIESKIM.

- ✗ PROJ. OPRAWA LED TYPU PLAFON MIN. 2100lm, MAX 20W, IP44, IK10, 3000-4000K
- ✓ PROJ. OPRAWA LED TYPU PLAFON MIN. 1300lm, MAX 20W, IP65, IK10, 3000-4000K
- ✓ PROJ. ŁĄCZNIK OŚWIETLENIA JEDNOBIEGUNOWY IP44
- PROJ. PRZYCIŚK "ŚWIATŁO" (STER. AUTOMATEM SCHODOWYM)

OBIEKT: BUDYNEK MIESZKALNY WIELORODZINNY			
DZIAŁKA NR 942 OBRĘB 13 SZCZECINEK UL. WINNICZNA 22			
STADIUM – PROJ. WYKONAWCZY		skala 1:100	rys. E3
BRANŻA – ELEKTRYCZNA		data 10.2017	
PROJEKTOWAŁ: tech. Stanisław Budnicki		OPRACOWAŁ: mgr inż. Arkadiusz Budnicki	
RZUT PODDASZA, RZUT DACHU		A/PNB/8300/45/81 Specjalność: Instalacyjno-inżynierska w zakresie instalacji elektrycznych	
– INSTALACJE ELEKTRYCZNE			
KOMPLEKSOWA GŁĘBOKA MODERNIZACJA ENERGETYCZNA			
BUDYNKU MIESZKALNEGO WIELORODZINNEGO			