

Produkt: FASAD WALL LED 4400 SH SYM MEDIUM E IP65 830 / L-1180mm**Indeks:** 0E1FWL4SM31

Opis

Korpus oprawy wykonany z profilu aluminium, malowany farbą proszkową odporną na czynniki atmosferyczne. Przesłona to szyba hartowana przezroczysta. Oprawa wyposażona w regulację umożliwiającą odpowiednie skierowanie strumienia światła. Źródłami światła w oprawie są wysokowydajne panele LED. Oprawa Fasad Wall LED rekomendowana jest do montażu na ścianach lub na podłożach stałych. Produkt przeznaczony jest do iluminacji ścian obiektów architektonicznych.

Informacje o produkcie

Kategoria	Oprawy zewnętrzne
Rodzina	FASAD WALL LED
Nazwa	FASAD WALL LED 4400 SH SYM MEDIUM E IP65 830 / L-1180mm
Indeks	0E1FWL4SM31

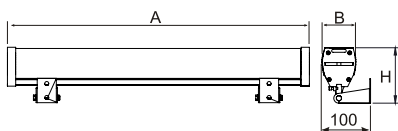
Piktogramy



Dane świetlne i elektryczne

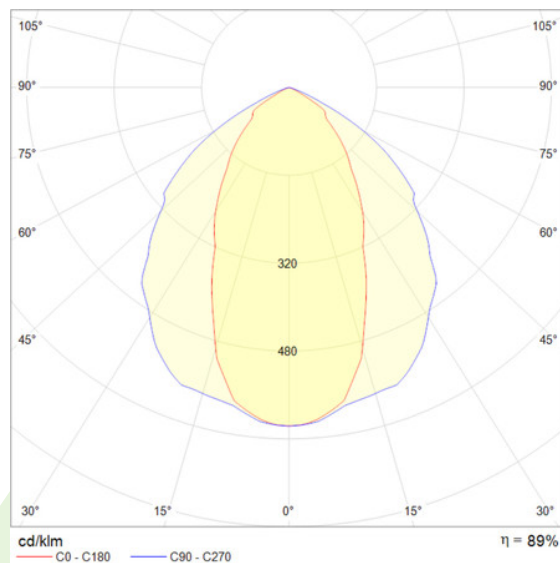
Typ źródła	LED
Strumień LED [lm]	4410
Moc LED [W]	25
Strumień oprawy [lm]	3924
Moc oprawy [W]	28
Skuteczność świetlna oprawy [lm/W]	140
Temperatura barwowa [K]	3000
CRI	>80
SDCM (źródła LED)	3
Klasa ochrony	I
Stopień szczelności	IP65
Zasilanie	220..240 V, 50..60 Hz
Żywotność LED [h]	100000 (1) / 147000 (2)
Lx/By	L80/B10 (1) / L70/B50 (2)
Temperatura otoczenia [°C]	-25 ÷ 30
Zasilacz elektroniczny	standard (E)

Dane mechaniczne



Montaż	naścienny
Materiał	aluminium
Kolor	szary
Przesłona	SH (szyba hartowana transparentna)
Odporność mechaniczna	IK09
Waga [kg]	4,29
Wymiary [mm]	1180 x 62 x 114

Fotometria



Tolerancja strumienia świetlnego +/- 10%. Tolerancja mocy +/- 10%.
Dane techniczne mogą ulec zmianie. Zdjęcia opraw mogą odbiegać od rzeczywistości.
Data ostatniej aktualizacji: 24-07-2020