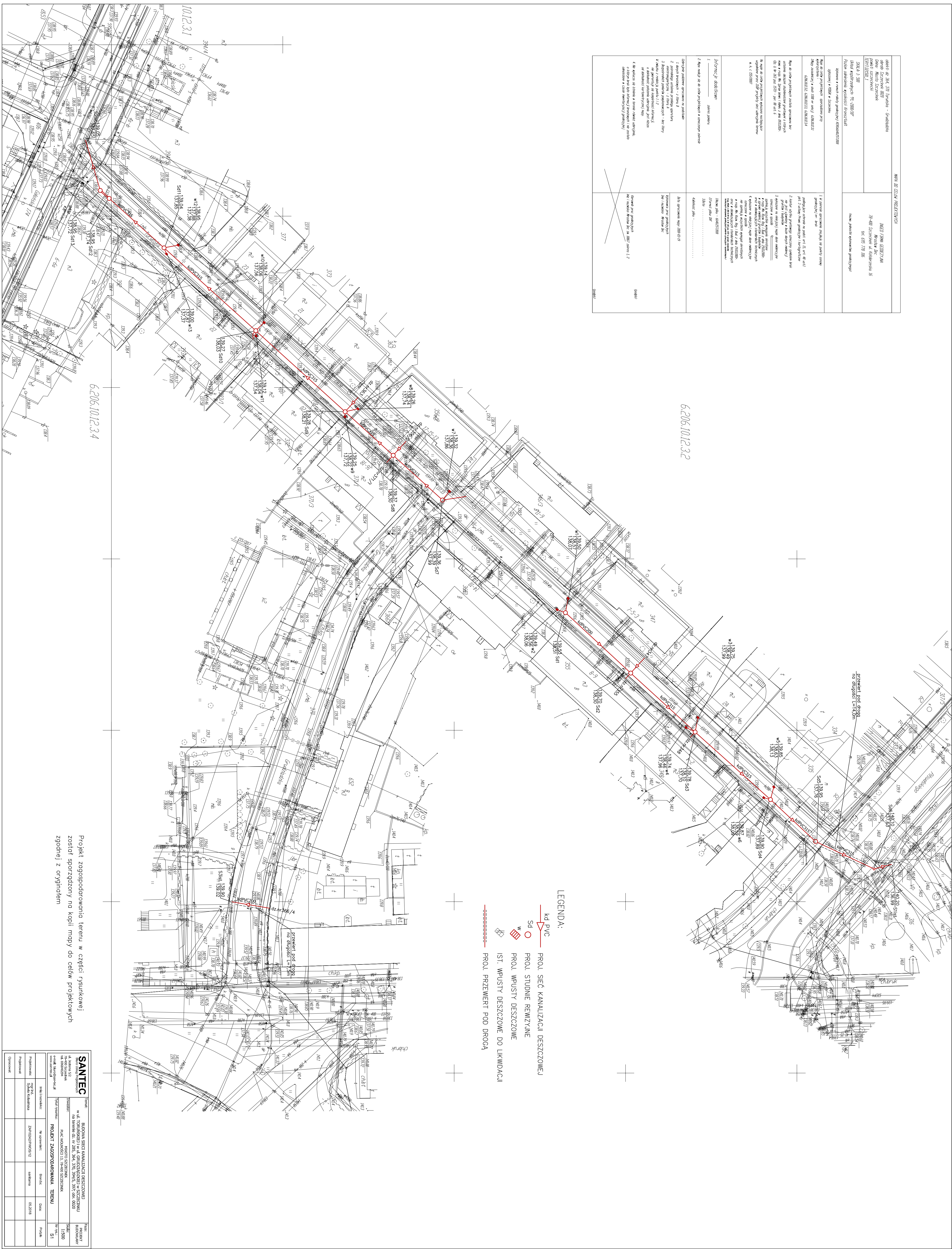



[illegible]

		BUDOWA SIĘCI KANALIZACyjI OŚCIEŻNIOWEJ W M. GOSZCZEWIE W M. ST. GOSZCZEWIE NA ODCIEGACH 1,5 KM, 0,75 KM, 0,50 KM		Projekt 1:500
Właściciel: M. GOSZCZEWIE ul. GOSZCZEWIE 1 05-120 GOSZCZEWIE		Nazwa inwestycji: PROJEKT ZAGOSZCZENIA TERENU		Skala 1:500
Inwestor: M. GOSZCZEWIE ul. GOSZCZEWIE 1 05-120 GOSZCZEWIE		Rodzaj inwestycji: Budowa		Wzrost 1:500
Projektant: M. GOSZCZEWIE ul. GOSZCZEWIE 1 05-120 GOSZCZEWIE		Data: 02.02.2018		Stan 1:500
Wykonawca: M. GOSZCZEWIE ul. GOSZCZEWIE 1 05-120 GOSZCZEWIE		Data: 02.02.2018		Stan 1:500