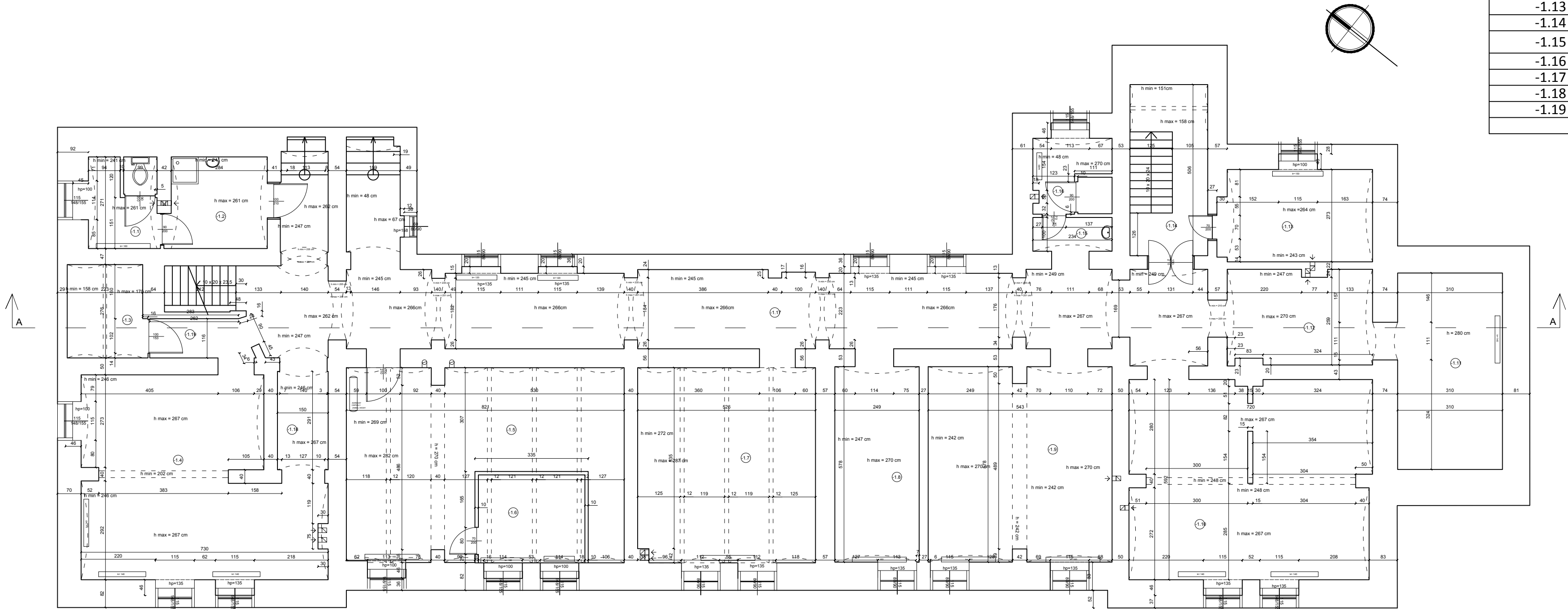



Nr pomieszczenia	Funkcja	Powierzchnia [m²]
-1.1	Toaleta	5,54
-1.2	Łazienka	7,8
-1.3	Komórka pod schodami	6,34
-1.4	Szatnia	37,55
-1.5	Pomieszczenie techniczne	37,86
-1.6	Pomieszczenie socjalne (konserwatora)	8,19
-1.7	Szatnia	30,19
-1.8	Szatnia	14,39
-1.9	Szatnia	31,03
-1.10	Szatnia	41,51
-1.11	Magazyn	18,01
-1.12	Korytarz	11,82
-1.13	Magazyn	12,27
-1.14	Klatka schodowa	11,63
-1.15	Przedśionalek toalety	2,34
-1.16	Toaleta	5,16
-1.17	Korytarz	76,81
-1.18	Korytarz	5,15
-1.19	Korytarz	3,72
SUMA		367,31



JEDNOSTKA PROJEKTOWA:	ATRIUM STUDIO PRACOWNIA PROJEKTOWA JACEK NOWAKOWSKI UL. ZA CYTADEŁĄ 5 61-663 POZNAN			
INWESTOR:	URZĄD MIASTA SZCZECINEK PL. WOLNOŚCI 13 78-400 SZCZECINEK			
INWESTYCJA:	ADAPTACJA BUDYNKU DAWNEGO GIMNAZJUM NR 1 W SZCZECINKU NA CENTRUM ORGANIZACJI POZARZĄDOWYCH			
	IMIĘ I NAZWISKO		SPECJALNOŚĆ	
OPRACOWAŁ:	mgr inż. arch. JAROSŁAW KRAWCZYK		Architektoniczna	
OPRACOWAŁ:	mgr inż. arch. JACEK NOWAKOWSKI		Architektoniczna	
STADIUM:	INWENTARYZACJA OBIEKTU BUDOWLANEGO			
TYTUŁ RYSUNKU:	RZUT PIWNIC			
BRANŻA:	DATA:	SKALA:	NR RYSUNKU:	
ARCHITEKTURA	12.2017r.	1:100	1	
PRAWA AUTORSKIE ZASTRZEŻONE-Ustawa z dnia 04.02.1994 r. (Dz.U. 1994. Nr 24 poz. 83 ) Powielanie we wszelkiej postaci bez pisemnej zgody Autora zabronione				