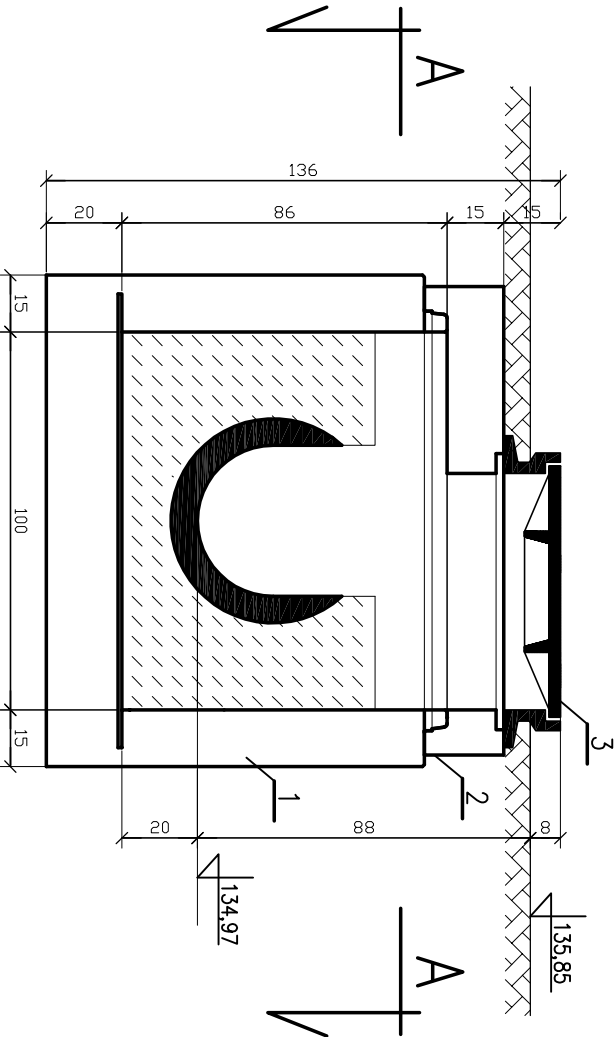
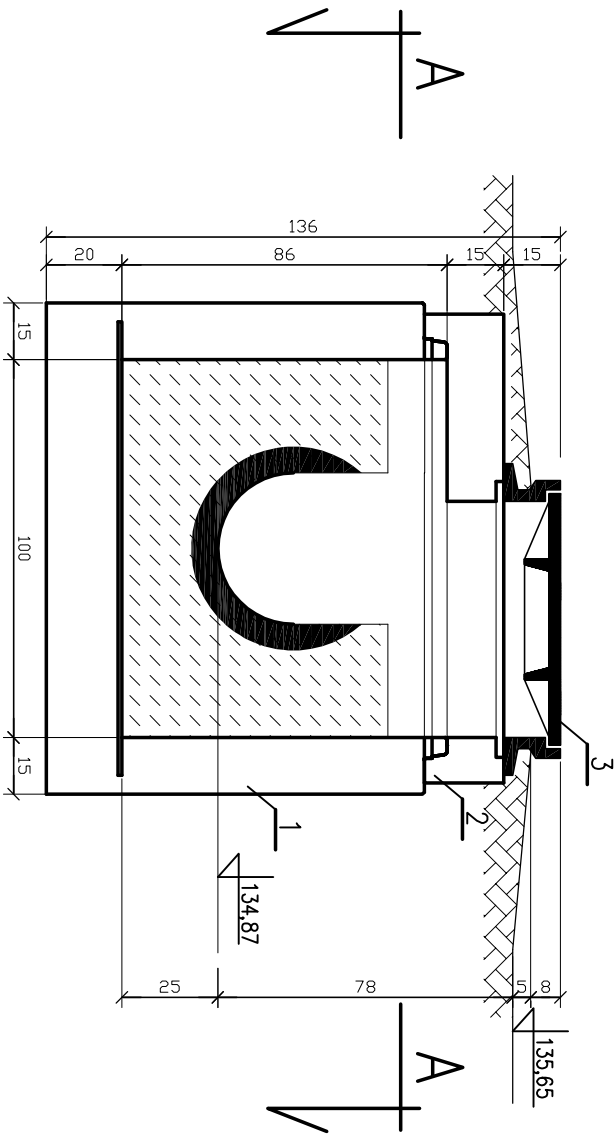
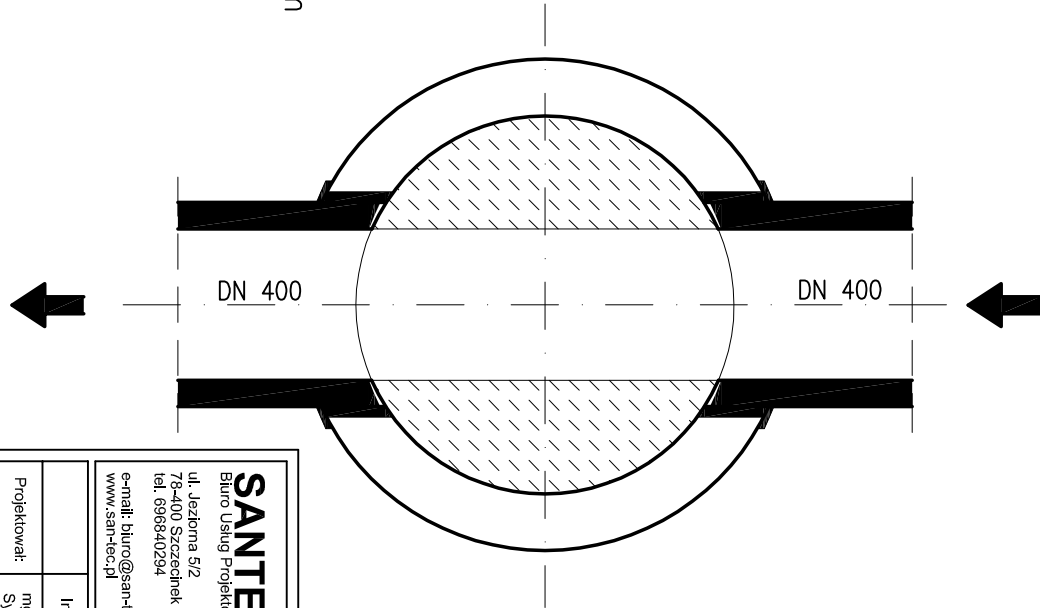
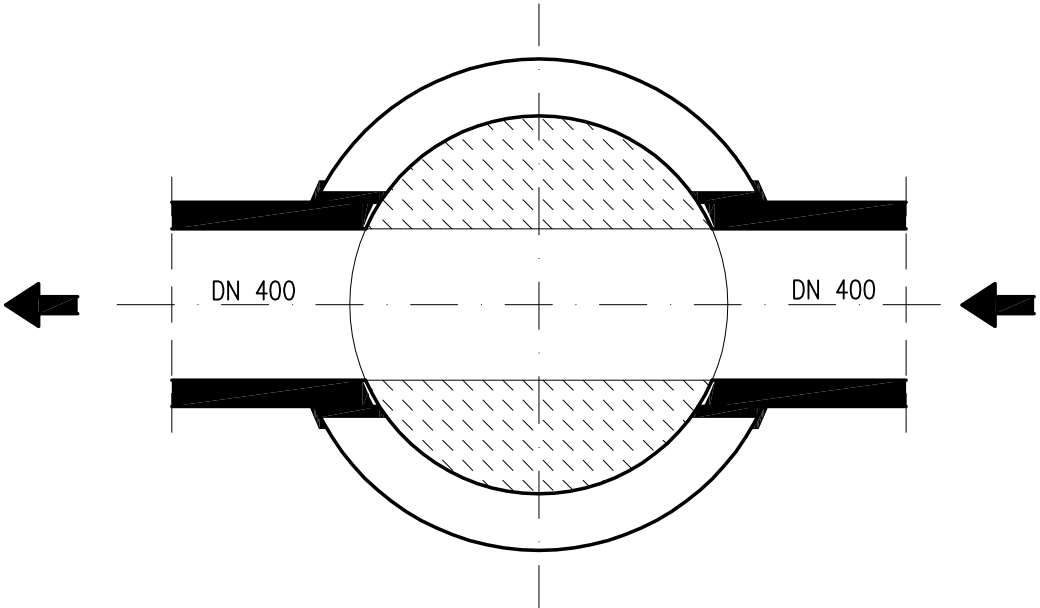


STUDZIENKI KANALIZACYJNE BETONOWE PRZELOTOWE Ø1000mm
-Sd9, Sd10
SKALA 1:20

studzienka betonowa
przelotowa Sd10



- 1 – dno studni TB 1000/860mm
- 2 – płyta pokrywowa żelbetowa 1000/150mm
- 3 – właz żeliwny typu ciężkiego



SANTEC		Temat:	
BUDOWA SIECI (KOLEKTORA) KAN. DESZCZOWEJ, ODPROWADZAJĄCEJ WODY		Projekt	
DESZCZOWEJ Z UL. MESTWINA DO JEZIORA TRZESIECKO WRAZ Z		wykonawczy	
REMONTEM SIECI (KOLEKTORA) DESZCZOWEGO W UL.MESTWINA NA TERENIE		Inwestor:	
dz. nr 855, 825/1, 873, 535-obr.13; 79/3, 79/1-obr.12; 1/37-obr.11		MIASTO SZCZECINEK	
ul. Jezdźnia 5/2		PLAC WOLNOŚCI 13, 78-400 Szczecinek	
78-400 Szczecinek		Skala:	
tel. 696640294		STUDZIENKI KANALIZACYJNE BETONOWE PRZELOTOWE Ø1000mm	
e-mail: biuro@san-tec.pl		Nr rys:	
www.san-tec.pl		-Sd9, Sd10	
		8	

	Imię i nazwisko:	Nr uprawnień:	Branża:	Data:	Podpis
Projektował:	mgr inż. Sylwia Kolańska	ZAP10242/PVOS/12	sanitarna	12.2014	
Sprawdził:					
Opracował:	mgr Karolina Chodor			12.2014	

UWAGA!
Kineły przepływowe w studni Sd9 i Sd10 wkonać na specjdlne zamówienie zgodnie z zaleceniami producenta.