

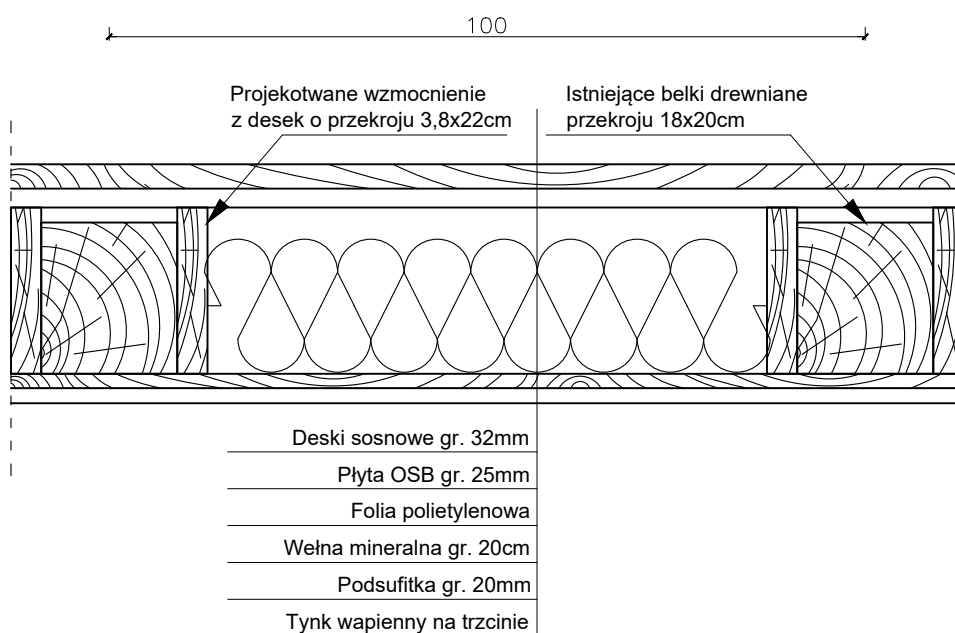
UWAGI:

- 1) Podczas modernizacji elewacji budynku przewiduje się wykonanie ocieplenia styropianem o współczynniku przewodności $\lambda = 0,032 \text{ W/(m}\cdot\text{K)}$ o następujących grubościach:
 - Ściany zewnętrzne nr 1 (parter–II piętro): 15cm
 - Ściany zewnętrzne nr 2 (poddasze): 15cm
 - Ściany zewnętrzne piwnic przy gruncie: 8cm (styropian ekstrudowany)
 - Ściany zewnętrzne piwnic nad gruntem: 8cm (styropian ekstrudowany)

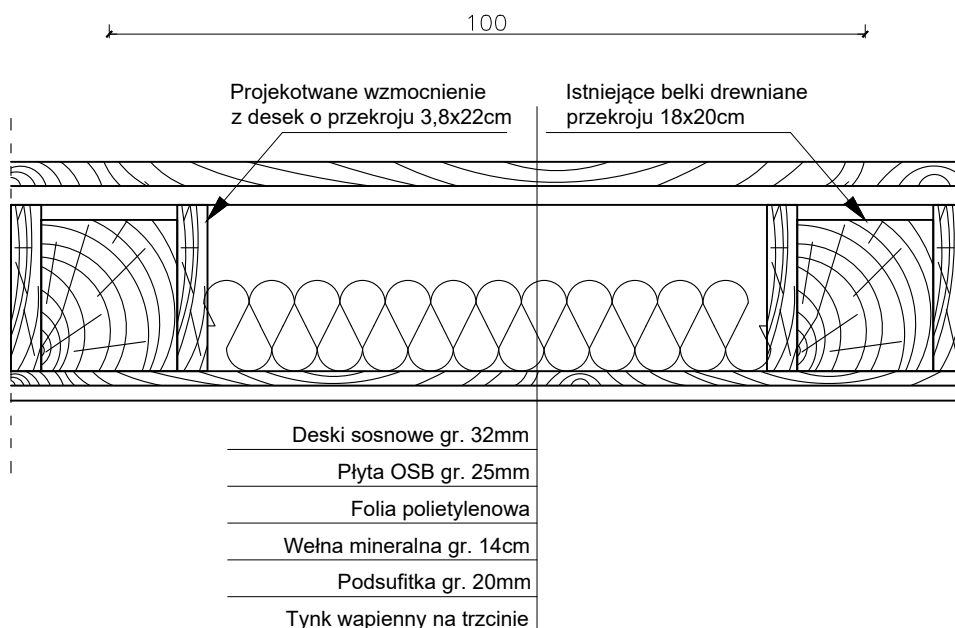
Nie przewiduje się docieplenia elewacji frontowej

- 2) Wszystkie wymiary należy sprawdzić na budowie przed rozpoczęciem robót budowlanych
- 3) W razie wątpliwości co do sposobu wykonania należy skontaktować się z projektantem w celu ich wyjaśnienia

PROJEKTOWANIE WZMOCNIENIE DLA BELEK STROPOWYCH
NAD II PIĘTREM W POMIESZCZENIU 'STRYCH'



PROJEKTOWANIE WZMOCNIENIE DLA BELEK STROPOWYCH
NAD II PIĘTREM W POZOSTAŁYCH POMIESZCZENIACH



Inwestor:

Miasto Szczecinek
Plac Wolności 13, 78-400 Szczecinek

Rysunek:

**KONSTRUKCJA WZMOCNIENIA
STROPU NAD II PIĘTREM**

Branża: Arch. - Konst.

Faza: Projekt budowlany

OBSŁUGA INWESTYCJI mgr inż. **Szymon Zmaczyński**, EUR ING
ul. Limanowskiego 5/7, 78-400 Szczecinek
Tel.: +48 94 37 464 88
Tel.: +48 698 677 945
E-mail: szymon@zmaczynski.com

Projektował: **mgr inż. Szymon Zmaczyński, EUR ING**
European Engineer No 32657
ZAP/0110/POOK/14
ZAP/0043/OWOK/12

Projektował: **mgr inż. arch. Tomasz Wolanin**
64/07/DOIA

Opracował: **mgr inż. Paweł Stachurski**

szymon@zmaczynski.com | tel: +48 698 677 945

Tytuł:

**Projekt budowlany kompleksowej
głębokiej modernizacji
energetycznej wielorodzinnego
budynku mieszkalnego, ul. Armii
Krajowej 17, 78-400 Szczecinek,
dz. nr 646, obr. 13**

Skala: 1:10

Data: październik 2017r.

Numer rysunku: