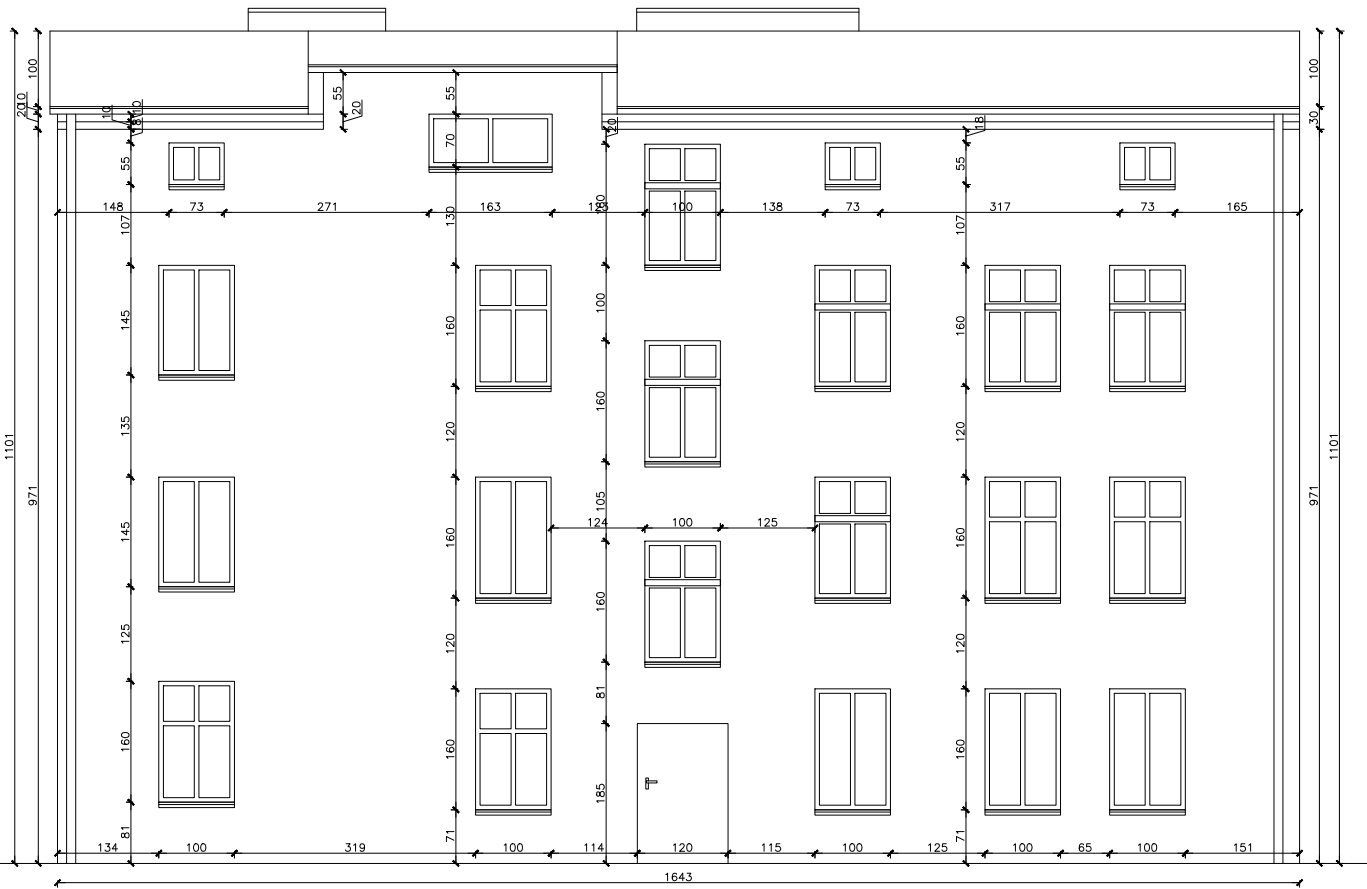
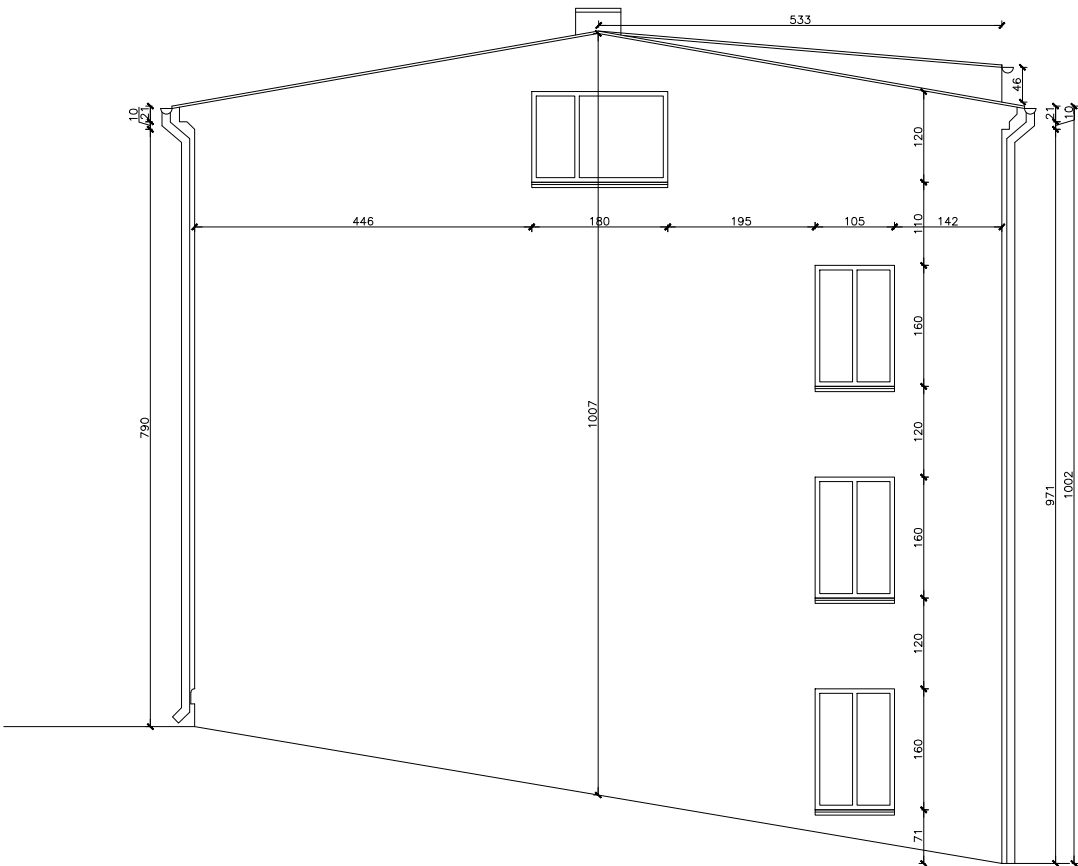


Elewacja Północna



Elewacja Wschodnia

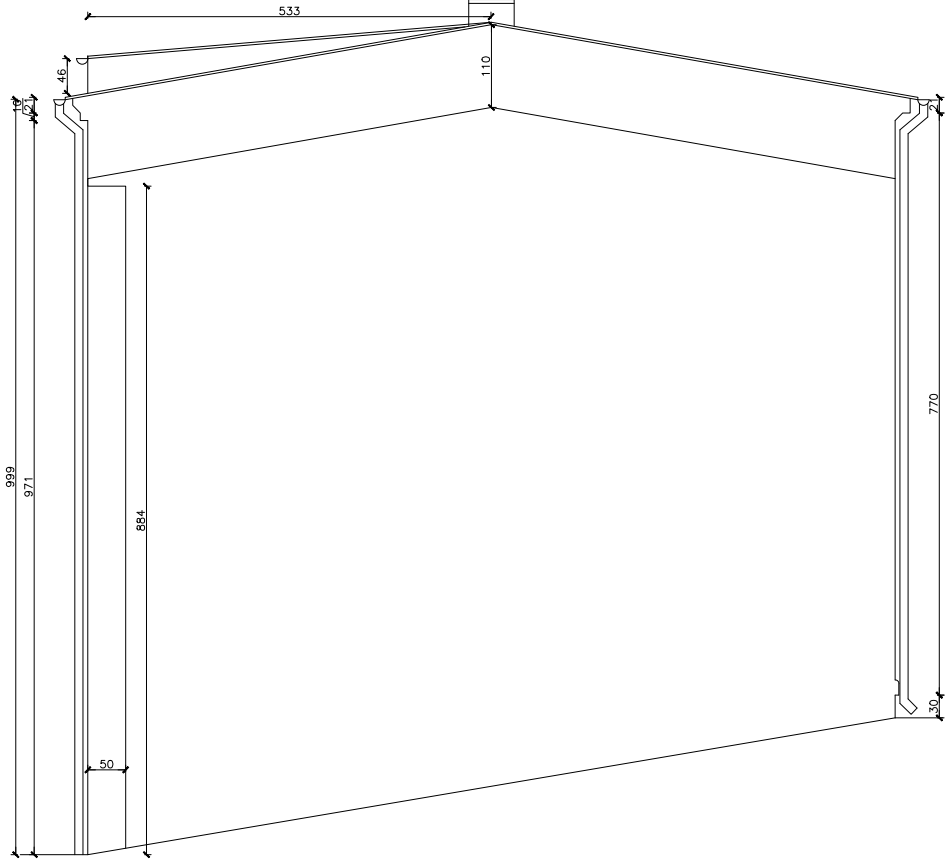


- UWAGI:
- Podczas modernizacji elewacji budynku przewiduje się wykonanie ocieplenia styropianem o współczynniku przewodności $\lambda = 0,032 \text{ W/(m}\cdot\text{K)}$ o następujących grubościach:
 - Ściany zewnętrzne nr 1 (podłużne – N, S): 14cm
 - Ściany zewnętrzne nr 2 (szczytowa E): 15cm
 - Ściany zewnętrzne nr 3 (strych – S, N, W): 14cm
 - Ściany zewnętrzne piwnic przy gruncie: 10cm (styropian ekstrudowany)
 - Ściany zewnętrzne piwnic nad gruntem: 14cm (styropian ekstrudowany)
 - Wszystkie wymiary należy sprawdzić na budowie przed rozpoczęciem robót budowlanych
 - W razie wątpliwości co do sposobu wykonania należy skontaktować się z projektantem w celu ich wyjaśnienia

Elewacja Południowa



Elewacja Zachodnia



Inwestor:	Miasto Szczecinek Plac Wolności 13, 78-400 Szczecinek
Rysunek:	INWENTARYZACJA ELEWACJI
Branża:	Arch. - Konst.
Faza:	Projekt budowlany
OBSŁUGA INWESTYCJI	mgr inż. Szymon Zmaczyński, EUR ING ul. Limanowskiego 5/7, 78-400 Szczecinek Tel.: +48 94 37 464 88 Tel.: +48 698 677 945 E-mail: szymon@zmaczynski.com
Projektował:	mgr inż. Szymon Zmaczyński, EUR ING European Engineer No 32657 ZAP/0110/POOK/14 ZAP/0043/OWOK/12
Projektował:	mgr inż. arch. Tomasz Wolanin 64/07/DOIA
Opracował:	mgr inż. Paweł Stachurski
szymon@zmaczynski.com	tel: +48 698 677 945
Tytuł:	Projekt budowlany kompleksowej głębokiej modernizacji energetycznej wielorodzinnego budynku mieszkalnego, ul. Winnicza 22, 78-400 Szczecinek, dz. nr 942, obr. 13
Skala:	1:100
Data:	październik 2017r.
Numer rysunku:	2