

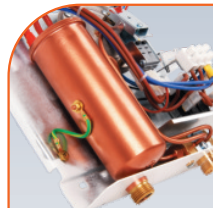
Elektryczne przepływowe  
podgrzewacze wody

# EPO Amicus

Podgrzewacze najczęściej  
stosowane w kuchni  
przy zlewozmywaku



## Najważniejsze zalety



### Miedziane grzałki

Niezawodna technologia wykonania grzałek gwarantuje najwyższą trwałość, odporność na pęcherze powietrza i zanieczyszczenia zawarte w wodzie.



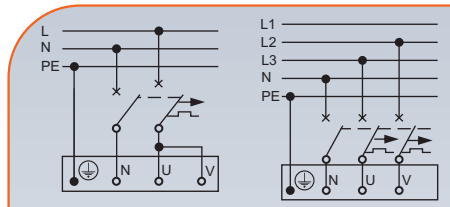
### Drobnoprądniowy perlator

Dołączony do kompletu drobnoprądniowy perlator zapewnia komfortowe użytkowanie oraz do 50% oszczędności wody i energii.



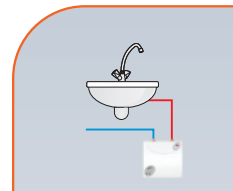
### Zawór regulacyjny

Zawór umożliwia ograniczenie maksymalnego przepływu w celu uzyskania właściwej temperatury wody.

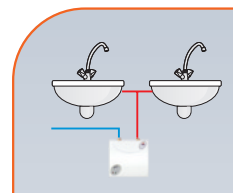


Zespół grzejny składa się z 2 grzałek, które można podłączyć do 1 fazy 230V~ lub do 2 faz instalacji 3-fazowej 400V 2N~

## Zastosowanie

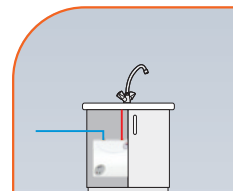


od 4kW

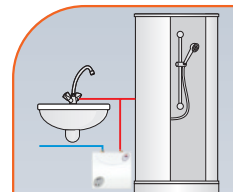


od 4kW

Możliwe jest korzystanie tylko z jednego ujęcia wody w tym samym czasie.



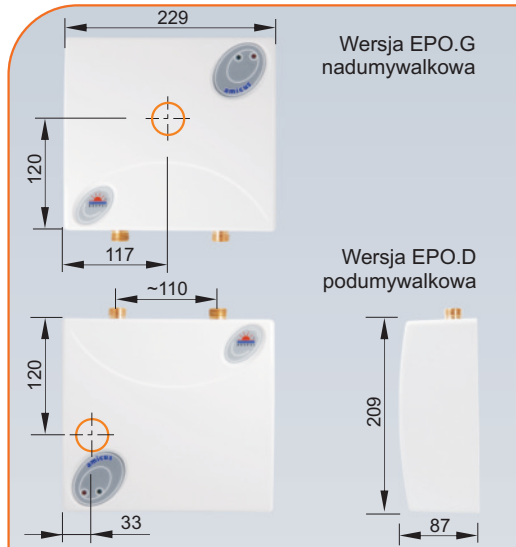
6kW



6kW

Możliwe jest korzystanie tylko z jednego ujęcia wody w tym samym czasie. Należy zastosować drobnoprądniową wylewkę prysznicową.

## Wymiary



Wersja EPO.G nadumywalkowa

Wersja EPO.D podumywalkowa

Ciśnienie wody 0,12 - 0,6 MPa  
Przyłącze wodne Gz 1/2"  
Stopień ochrony IP 24

## Dane techniczne

Kod produktu	Moc znamionowa / zasilanie	Nominalny pobór prądu (A)	Minimalny przekrój przewodów (mm <sup>2</sup> )	Wydajność (Δt=30°) (l/min.)
EPO.D-4 AMICUS	4 kW / 230V~	17,4 / *8,7	3x2,5 / *4x1,5	1,9
EPO.D-5 AMICUS	5 kW / 230V~	21,7 / *10,9	3x2,5 / *4x1,5	2,4
EPO.D-6 AMICUS	6 kW / 230V~	26,1 / *13	3x4 / *4x2,5	2,9
EPO.G-4 AMICUS	4 kW / 230V~	17,4 / *8,7	3x2,5 / *4x1,5	1,9
EPO.G-5 AMICUS	5 kW / 230V~	21,7 / *10,9	3x2,5 / *4x1,5	2,4
EPO.G-6 AMICUS	6 kW / 230V~	26,1 / *13	3x4 / *4x2,5	2,9

\* wartości dla podłączenia 400V 2N~